

# Ultra kompaktes CNC-Schleifbearbeitungszentrum

SCHLEIFEN

FRÄSEN

BOHREN

DEKOR



**INDUSTRIEN**

UHREN

SCHMUCK

LUXUSGÜTER

MEDIZINTECHNIK

LUFT- UND  
RAUMFAHRT

**OPERATIONEN**

Schleifen

Fräsen

Bohren

Dekor

**MATERIALIEN**

Edelstahl

Edelmetalle

Saphir

Keramik

Messing



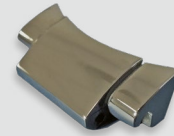
Ring



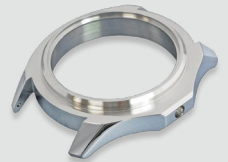
Glas



Kronen / Drücker



Bänder



Uhrengehäuse

**5-ACHS KINEMATIK**



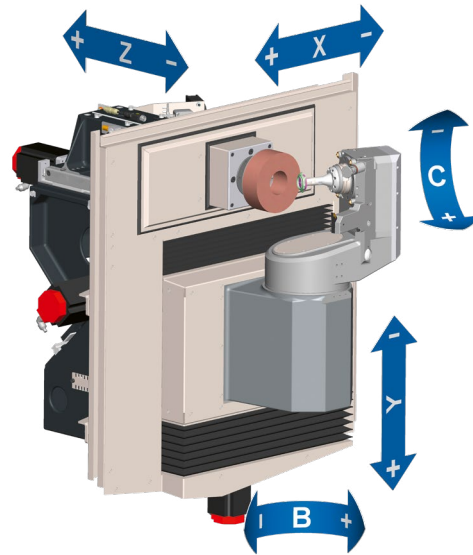
Sehr steife Konstruktion  
damit auch harte Materialien  
bearbeitet werden können



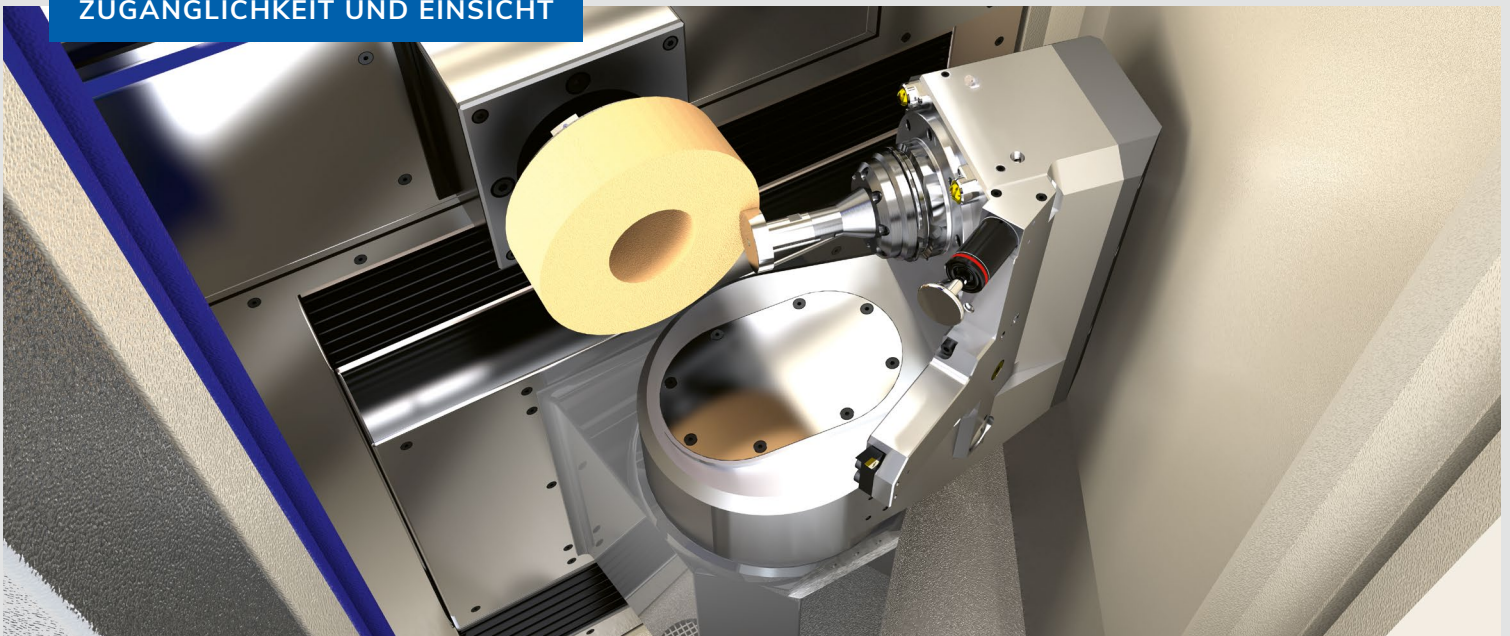
Optimale Spanabfuhr



Vielseitige Synchronspindel für  
optimales Drehmoment bei  
niedrigen und hohen Drehzahlen



**ZUGÄNLICHKEIT UND EINSICHT**

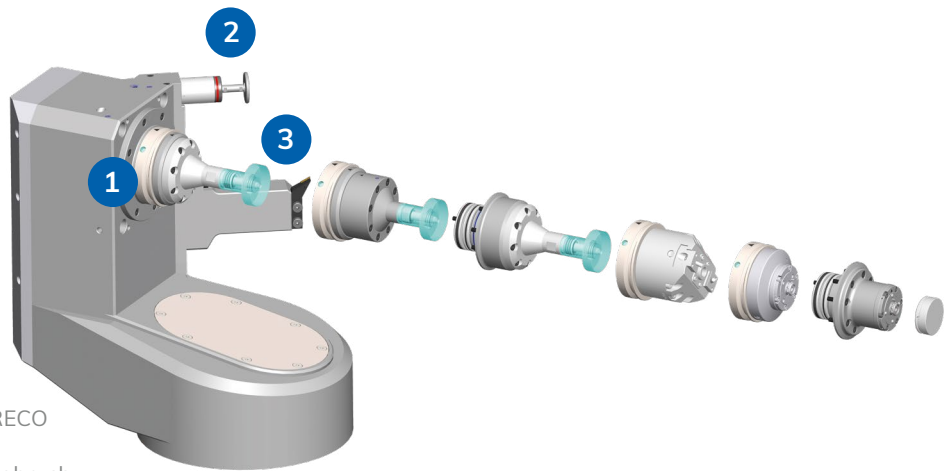


## BAUTEILSPANNUNG

Bauteilabmessungen  
max.  $\varnothing 72 \times 50$  mm

Manuelle, Automatische  
oder Autonome (Palette)  
Spannung

Grosse Auswahl  
an Spannwerkzeugen



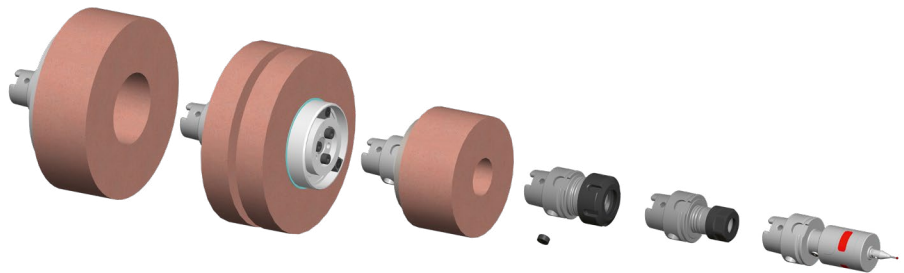
- 1 Support YERLY Y60, Y32 oder Support RECO
- 2 3D Messung des  $\varnothing$ , Länge und Werkzeugbruch
- 3 Abrichten des  $\varnothing$ , Fläche und Formen

## WERKZEUGE

30'000 U/min – HSK-A40

Max. Werkzeugabmes-  
sungen  $\varnothing 150 \times 110$  mm

ATC – Magazin  
8x  $\varnothing 150$  mm oder  
16x  $\varnothing 80$  mm



## ÖKOLOGISCHE VERANTWORTUNG UND INDUSTRIE 4.0



### Überwachung

- Temperaturen
- Verbräuche
- Spindel und Axen



### Kein Hydrauliköl



### Gesteuerter Hauptschalter



### Optimale Abmessungen und Gewicht



### Optimierte Zentralschmierung



### Geringer Energieverbrauch

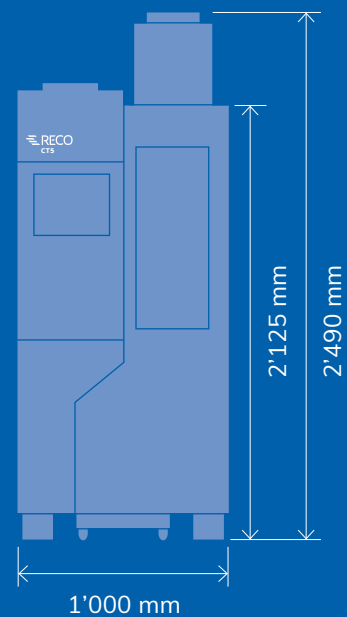


## TECHNISCHE DATEN

| BAUTEILE  |   |
|---|---|
| Bauteil-Ø                                       | Ø72 x 50 mm                             |
| SPINDEL-WERKZEUGE                               |   |
| MAX Scheiben-Ø –MAX Werkzeuglänge               | Ø150 – 110 mm (4 Kg)                    |
| Nominale Spindelleistung                        | 4.3 kW                                  |
| MAX Spindelumdrehung                            | 30'000 U / min                          |
| Automatisches Spannsystem                       | HSK-A40                                 |
| Kühlsystem                                      | Wasserkreislauf                         |
| Anzahl Werkzeuge im Wechsler                    | Bis zu 16                               |
| Werkzeugtypen                                   | Schleifscheiben, Fräser, Bohrer, etc... |
| BANDEINHEIT                                     |   |
| Optional  | Manuelles einrichten                    |
| ACHSEN  |   |
| Anzahl der Achsen (simultan)                    | 6(5)                                    |
| Verfahrweg Achse X                              | 170 mm                                  |
| Verfahrweg Achse Y                              | 170 mm                                  |
| Verfahrweg Achse Z                              | 130 mm                                  |
| Verfahrweg Achse B                              | 235°                                    |
| Verfahrweg Achse C                              | 360° (Spindel)                          |
| LINEARACHSEN                                    |   |
| Geschwindigkeit MAX                             | 30 m/min                                |
| RUNDACHSEN B+C                                  |   |
| Antriebsart                                     | Drehmoment-Motor                        |
| Theoretische Genauigkeit / Wiederholbarkeit B-C | ± 4"/1" / ± 16"/3"                      |
| Geschwindigkeit C Achse                         | 2'000 U / min                           |
| PÉRIPHERIEN                                     |   |
| Schneidöl                                       | Öl                                      |
| Bauteil entladen (Option)                       | Manuel (Roboter)                        |
| NUMERISCHE STEUERUNG                            |   |
| Typ   | CNC Fanuc FS 30i-B                      |
| Programmierung                                  | ISO mit Makro-Unterstützung             |
| INSTALLATION                                    |   |
| Abmessungen                                     | 1 x 1,77 x 2,13 m                       |
| Leergewicht                                     | 1'500 Kg                                |
| Installierte Leistung                           | 9,5 kVA                                 |
| Druckluft                                       | 6 bar                                   |

## ABMESSUNGEN

Vorderansicht



Ansicht von oben

