

Breite Palette an Spanwerkzeugen für den Werkzeugbau

**Dormer Pramet auf der MOULDING EXPO 2019 in
Stuttgart: Halle 3, Stand C71**

Erlangen, 11. April 2019 – Vom 21. bis 24. Mai 2019 präsentiert sich Werkzeugspezialist Dormer Pramet auf der MOULDING EXPO in Stuttgart. Auf der Internationalen Fachmesse für Werkzeug-, Modell- und Formenbau trifft sich das Who-is-Who der Branche. Dormer Pramet demonstriert, wie Werkzeugbauer ihre Produktivität steigern können. Am Messestand C71 in Halle 3 wird die gesamte Palette an Zerspanungswerkzeugen zu sehen sein, darunter spezielle Hochleistungsfräser für Werkzeug- und Formenbauer.

„Ob Bohren, Gewindeschneiden, Plan- Rund-, Profil- oder Formfräsen, wir haben für fast jede Anwendung im Werkzeugbau passende Werkzeuge und Schneidstoffe im Programm“, betont Elke Aurand, Geschäftsleiterin von Dormer Pramet in Deutschland.

Der Produktivität Vorschub leisten

Für eine wirtschaftliche Vorschlicht- und Schlichtbearbeitung im Werkzeug- und Formenbau sind Hochleistungsfräser unerlässlich. Dormer Pramet unterstützt Werkzeugbauer bspw. mit einem Fräserprogramm an SCN05C-Fräsern für das produktive Kopierfräsen von Stählen, gehärteten Stählen und Gusseisen. Durch die enge Zahnteilung der Werkzeuge (in Durchmessern von 12 mm bis 20 mm verfügbar) erhöhe sich die Anzahl der Zähne und somit die Produktivität um mindestens 20 Prozent gegenüber herkömmlichen Standardfräsern. Die Fräser kommen überwiegend bei Kontur-, Profiler-, Plunge- und Planfräsbearbeitungen zum Einsatz.

DORMER PRAMET

Pressekontakt:

Dormer Pramet
Am Weichselgarten 34
91058 Erlangen
Tel: 09131 933 08 70
www.dormerpramet.com

Elena Schudlach
Leiterin Marketing Deutschland, Dormer Pramet
Telefon: +49 9131 933 08 745
Telefax: +49 9131 933 08 742
elena.schudlach@dormerpramet.com

PRX
Agentur für Public Relations GmbH
Ralf M. Haassengier
Kalkhofstraße 5
70567 Stuttgart
Telefon: 0711/71899-03/04
Telefax: 0711/71899-05
ralf.haassengier@pr-x.de
www.pr-x.de

PRESSE INFORMATION

Aufgrund der vermehrt eingreifenden Zähne halten sich Vibrationen selbst beim Fräsen von Ecken und Taschen in Grenzen.

Auch die SWN04C-Fäser wurden für Werkzeug- und Formenbauer konzipiert, und zwar für das Vorschlichten und Schlichten von Stählen, gehärteten Stählen und Gusseisen. Die SWN04C-Fräser sind in Durchmessern zwischen 20-35 mm verfügbar mit einer Vielzahl an unterschiedlichen Zahnteilungen, um so die Oberflächengüte zu verbessern und die sechsschneidige Platte optimal auszunutzen. Ausgelegt für eine gleichmäßige Fräsbearbeitung bei großen Auskragungen, zeigt das Werkzeug seine Stärken vor allem bei Kontur-, Profiler-, Plunge- und Planfräsanwendungen mit Schnitttiefen von bis zu 2 mm.



Bild: Hochproduktive SCN05C-Fräswerkzeuge für das Kopierfräsen im Werkzeug- und Formenbau.

Download http://www.pr-x.de/fileadmin/download/pictures/Dormer_Pramet/SCN05C_CNHX_05.jpg
http://www.pr-x.de/fileadmin/download/pictures/Dormer_Pramet/SCN05C_cutters.jpg



Bild: Schlichtweg gut: Das SWN04C-Fräserprogramm von Dormer Pramet für das Vorschlichten und Schlichten von Stählen, gehärteten Stählen und Gusseisen ausgelegt.

DORMER PRAMET

Pressekontakt:

Dormer Pramet
Am Weichselgarten 34
91058 Erlangen
Tel: 09131 933 08 70
www.dormerpramet.com

Elena Schudlach
Leiterin Marketing Deutschland, Dormer Pramet
Telefon: +49 9131 933 08 745
Telefax: +49 9131 933 08 742
elena.schudlach@dormerpramet.com

PRX
Agentur für Public Relations GmbH
Ralf M. Haassengier
Kalkhofstraße 5
70567 Stuttgart
Telefon: 0711/71899-03/04
Telefax: 0711/71899-05
ralf.haassengier@pr-x.de
www.pr-x.de

Download: http://www.pr-x.de/fileadmin/download/pictures/Dormer_Pramet/SWN04C_WNHX_04.jpg

Wiper-Schneide mit sechs Kanten

Wiper-Schneiden erzeugen eine hochwertige Oberflächengüte, was zu einer kürzeren Bearbeitungszeit sowohl beim Schulter- als auch beim Planfräsen im Werkzeugbau führt. Ein Beispiel ist das CNHX05-Sortiment an doppelseitigen Wendeschneidplatten mit bis zu vier Schneidkanten. Mit sechs Schneidkanten warten die doppelseitigen WNHX04-Wendeschneidplatten auf, die ebenfalls mit patentierten Wiper-Schneiden ausgestattet sind. Diese Schneidplatten sind kompatibel mit einer Reihe von Kopierfräswerkzeugen aus dem Dormer Pramet-Portfolio.



Bild: CNHX05-Wendeschneidplatten: doppelseitig mit bis zu vier Schneidkanten.

Download: http://www.pr-x.de/fileadmin/download/pictures/Dormer_Pramet/CNHX_05_Inserts.jpg

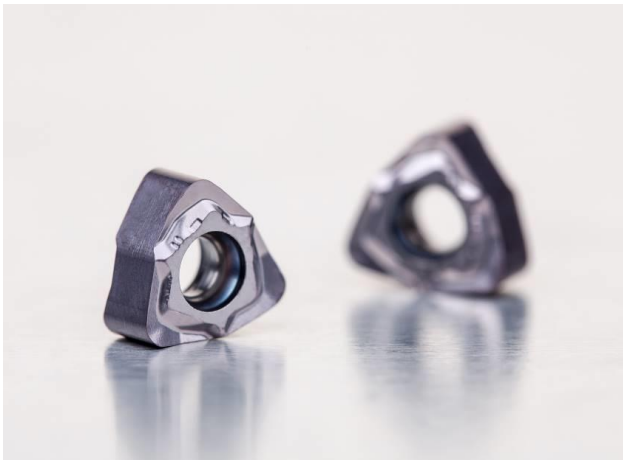


Bild: Hochproduktiv Fräsen mit den doppelseitigen WNHX04-Schneidplatte mit sechs Wiper-Schneiden.

Download:

DORMER PRAMET

Pressekontakt:

Dormer Pramet
Am Weichselgarten 34
91058 Erlangen
Tel: 09131 933 08 70
www.dormerpramet.com

Elena Schudlach
Leiterin Marketing Deutschland, Dormer Pramet
Telefon: +49 9131 933 08 745
Telefax: +49 9131 933 08 742
elena.schudlach@dormerpramet.com

PRX
Agentur für Public Relations GmbH
Ralf M. Haassengier
Kalkhofstraße 5
70567 Stuttgart
Telefon: 0711/71899-03/04
Telefax: 0711/71899-05
ralf.haassengier@pr-x.de
www.pr-x.de

http://www.pr-x.de/fileadmin/download/pictures/Dormer_Pramet/WNHX_04_Inserts.jpg

Von Zirkular- bis Tauchfräsen

Ein weiteres Beispiel für die Produktivitätssteigerung ist der flexible Pramet-Fräser SBN10. Das Werkzeug eignet sich laut Hersteller vor allem für das Kopierfräsen, Auskammern, Zirkularfräsen, Schlitzen wie auch Tauchfräsen. Durch seinen einzigartigen Plattensitz lässt sich der Fräser auch variabel mit Wendeschneidplatten für das Eck- und Planfräsen bestücken. Das vielseitige Werkzeug ist in den Durchmessern von 16 bis 42 mm und diversen Ausführungen verfügbar, bspw. als Schaftfräser, Modul- und Stirnfräser. Ergänzend zu den Fräsern wird die BNGX10-Produktreihe zu sehen sein. Hinter dem Kürzel verbirgt sich eine Wendeschneidplatte speziell für das wirtschaftliche Schrappen mit hohen Vorschüben. Mit drei verschiedenen Geometrien sind die WSP bei fast allen zu bearbeitenden Materialien anwendbar: M-Geometrie für Stahl und Gusseisen, MM- für Schmiedeeisen, Edelstahl und Superlegierungen und schließlich die HM-Geometrie für gehärteten Stahl. Die patentierten, doppelbeschichteten Wendeschneidplatten sind aufgrund ihrer vier Schneidkanten vielseitig und wirtschaftlich und selbst bei langen Werkzeugauskragungen und hohen Schrapp-Vorschüben ist die Prozesssicherheit gegeben. Als Ergänzung stehen Pramet ANHX10-Wendeschneidplatten für die Fertigbearbeitung beim Stirn- und Schulterfräsen zur Verfügung. Die einseitigen Wendeschneidplatten verfügen über zwei Schneidkanten mit positiver Geometrie für lange Werkzeugauskragungen, so dass Vibrationen vermindert wie auch die Geräuschentwicklung reduziert werden. Beide Wendeschneidplattentypen (BNGX10 und ANHX10) ermöglichen einen glatteren Schnitt. Gleichzeitig sorgt die spezielle durchgängige Kühlmittelversorgung dafür, dass das Kühlmittel näher zur Schneidkante gelangt. So sind

DORMER PRAMET

Pressekontakt:

Dormer Pramet
Am Weichselgarten 34
91058 Erlangen
Tel: 09131 933 08 70
www.dormerpramet.com

Elena Schudlach
Leiterin Marketing Deutschland, Dormer Pramet
Telefon: +49 9131 933 08 745
Telefax: +49 9131 933 08 742
elena.schudlach@dormerpramet.com

PRX
Agentur für Public Relations GmbH
Ralf M. Haassengier
Kalkhofstraße 5
70567 Stuttgart
Telefon: 0711/71899-03/04
Telefax: 0711/71899-05
ralf.haassengier@pr-x.de
www.pr-x.de

PRESSE INFORMATION

Vorschübe mit Axial-Schnitttiefen bis zu 1mm möglich. Zudem wirkt sich der höhere Auffahrwinkel auf eine verbesserte Spankontrolle aus.



Bild: SBN10_2017.2
BU: Vielfältig einsetzbar: Pramet SBN10-Fräser
Download: http://www.pr-x.de/fileadmin/download/pictures/Dormer_Pramet/SBN10_DST.jpg

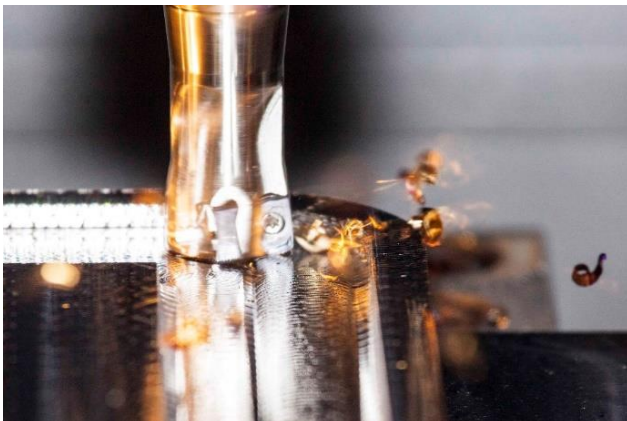


Bild: Action SBN10_2017.2
BU: Schruppen mit hohen Vorschüben und selbst bei langer Auskrakung prozesssicher mit BNGX10-Wendeschneidplatten von Dormer Pramet.
Download: http://www.pr-x.de/fileadmin/download/pictures/Dormer_Pramet/Action_SBN10_DST.jpg

Über Dormer Pramet

Die Fusion von Dormer Tools, dem Hersteller von Rundwerkzeugen, und Pramet Tools, dem Spezialisten für Werkzeuge aus Hartmetall, erfolgte 2014. Das gemeinsame Produktprogramm umfasst nun ein breites Sortiment an Rotations- und Wendeschneidplattenwerkzeugen zum Bohren, Fräsen, Gewindeschneiden und Drehen für den allgemeinen Maschinenbau. Der umfangreiche Kundendienst und technische Support steht in über 30 Niederlassungen zur Verfügung und bedient weltweit über 100 Märkte. Sie

DORMER PRAMET

Pressekontakt:

Dormer Pramet
Am Weichselgarten 34
91058 Erlangen
Tel: 09131 933 08 70
www.dormerpramet.com

Elena Schmudlach
Leiterin Marketing Deutschland, Dormer Pramet
Telefon: +49 9131 933 08 745
Telefax: +49 9131 933 08 742
elena.schmudlach@dormerpramet.com

PRX
Agentur für Public Relations GmbH
Ralf M. Haassengier
Kalkhofstraße 5
70567 Stuttgart
Telefon: 0711/71899-03/04
Telefax: 0711/71899-05
ralf.haassengier@pr-x.de
www.pr-x.de

PRESSE INFORMATION

werden von modernen Produktionsanlagen in Europa und Südamerika und ein globales Vertriebsnetz unterstützt. www.dormerpramet.com

Bei Abdruck Beleg erbeten

DORMER PRAMET

Pressekontakt:

Dormer Pramet
Am Weichselgarten 34
91058 Erlangen
Tel: 09131 933 08 70
www.dormerpramet.com

Elena Schudlach
Leiterin Marketing Deutschland, Dormer
Pramet
Telefon: +49 9131 933 08 745
Telefax: +49 9131 933 08 742
elena.schudlach@dormerpramet.com

PRX
Agentur für Public Relations GmbH
Ralf M. Haassengier
Kalkhofstraße 5
70567 Stuttgart
Telefon: 0711/71899-03/04
Telefax: 0711/71899-05
ralf.haassengier@pr-x.de
www.pr-x.de