

Video: Schwere Brücke leicht gehoben mit sicherer Energiezuführung von igus

Vorkonfektioniertes e-kettensystem sorgt für eine ausfallsichere Energiezuführung an der Memorial Bridge in New Hampshire

Köln, 24. Mai 2018 - Die "Memorial Bridge" überspannt an der Ostküste der USA zwischen Portsmouth in New Hampshire und Kittery in Maine den Piscataqua River. Sie ersetzte die Originalbrücke, die 1923 in Gedenken an die im Ersten Weltkrieg gefallenen örtlichen Seeleute und Soldaten errichtet wurde. Vorkonfektionierte Energieketten von igus sorgen in der Hebebrücke zuverlässig für eine sichere Energiezuführung.

Damit Schiffe unter der Memorial Bridge passieren können, muss diese mittels eines vertikalen Hebemechanismus angehoben werden. Dabei ist eine Durchschnittsgeschwindigkeit von 1 m/s bei einer Gesamtstrecke von 40 Metern gefordert. Um den allgemeinen Wartungsaufwand zu reduzieren und die Zuverlässigkeit zu steigern, griffen die Brückenbauer auf vorkonfektionierte readychains von igus zurück, statt der hängenden Leitungen aus dem Originalentwurf. Die mit Steckern konfektionierten und in Energieketten eingesetzten Leitungen wurden in der nahe gelegenen igus Fabrik vormontiert und als einbaufertige Systeme direkt vor Ort geliefert und installiert.

Die igus Techniker setzten hochflexible chainflex Leitungen in der E4 Energiekette ein sowie Heavy-Duty CFXL-Zugentlastungsklammern für einen einfachen Zugang. Jeder installierte Leitungstyp – darunter die CF300, CF9 und CF34 Motorleitung sowie die 4-adrige CFLG Glasfaserleitung – wurde intensiv im 2.750 Quadratmeter großen Testlabor getestet. Dadurch ist igus als einziger Hersteller weltweit in der Lage eine Garantie von 36 Monaten auf seine chainflex Leitungen zu vergeben.

Die readychain Systeme im Einsatz sehen Sie im Video: <https://youtu.be/Yt1k0wrgD28>

PRESSEKONTAKT:

Oliver Cyrus
Leiter Presse und Werbung

igus[®] GmbH
Spicher Str. 1a
51147 Köln
Tel. 0 22 03 / 96 49-459
Fax 0 22 03 / 96 49-631
ocyrus@igus.de
www.igus.de/presse

ÜBER IGUS:

Die igus GmbH ist ein weltweit führender Hersteller von Energiekettensystemen und Polymer-Gleitlagern. Das familiengeführte Unternehmen mit Sitz in Köln ist in 35 Ländern vertreten und beschäftigt weltweit 3.800 Mitarbeiter. 2017 erwirtschaftete igus mit motion plastics, Kunststoffkomponenten für bewegte Anwendungen, einen Umsatz von 690 Millionen Euro. igus betreibt die größten Testlabore und Fabriken in seiner Branche, um dem Kunden innovative auf ihn zugeschnittene Produkte und Lösungen in kürzester Zeit anzubieten.

Die Begriffe "igus", "chainflex", "CFRIP", "conprotect", "CTD", "drylin", "dry-tech", "dryspin", "easy chain", "e-chain", "e-chain systems", "e-ketten", "e-kettensysteme", "e-skin", "energy chain", "energy chain systems", "flizz", „ibow“, „iglide“, „iglidur“, "igubal", "manus", "motion plastics", "pikchain", "readychain", "readycable", "speedigus", "triflex", "twisterchain", "plastics for longer life", "robotlink", "xiros" und "xirodur" sind gesetzlich geschützte Marken der igus[®] GmbH in der Bundesrepublik Deutschland und gegebenenfalls international.

Bildunterschriften:



Bild PM3118-1

Die heutige "Memorial Bridge" führt an der Ostküste der USA über den Piscataqua River. Sie ersetzt die ursprüngliche Brücke von 1923. (Quelle: igus GmbH)

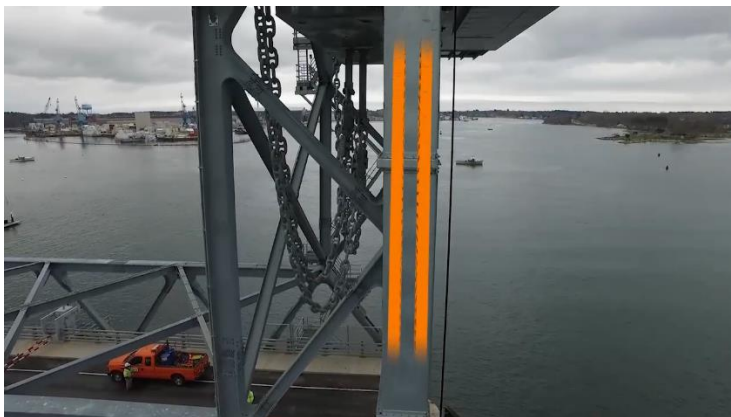


Bild PM3118-2

In der Hebebrücke kommen vorkonfektionierte readychain Systeme von igus anstelle der ursprünglich hängenden Leitungen zum Einsatz. Sie bieten eine deutlich höhere Sicherheit bei gleichzeitig verringertem Wartungsaufwand. (Quelle: igus GmbH)