

**MITSUBISHI ELECTRIC CORPORATION**  
**PUBLIC RELATIONS DIVISION**  
7-3, Marunouchi 2-chome, Chiyoda-ku, Tokio, 100-8310, Japan

**ZUR SOFORTIGEN VERÖFFENTLICHUNG**

**Nr. 3014**

*Kundenanfragen*

Factory Automation European Business Group  
Mitsubishi Electric Europe B.V.  
Mitsubishi Electric Corporation

<https://eu3a.MitsubishiElectric.com>

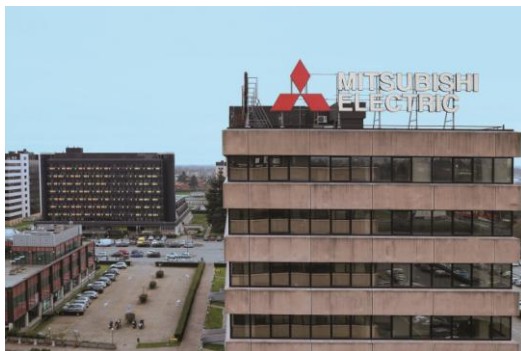
*Presseanfragen*

Public Relations Division  
Mitsubishi Electric Corporation  
[prd.gnews@nk.MitsubishiElectric.co.jp](mailto:prd.gnews@nk.MitsubishiElectric.co.jp)  
[www.MitsubishiElectric.com/news/](http://www.MitsubishiElectric.com/news/)

## **Mitsubishi Electric eröffnet Fabrikautomationssystemzentren in Italien und Südafrika**

*Ausbau des FA-Produktservice-Netzwerks in Südeuropa und Afrika*

**TOKIO, 24. März 2016** – Die [Mitsubishi Electric Corporation](http://www.MitsubishiElectric.com) (TOKIO: 6503) gab heute die Gründung von zwei Fabrikautomationssystemzentren (FA-Zentren) bekannt: das Italy FA Center eröffnet in Mailand, Italien, und der South Africa FA Center Satellite wird in Johannesburg, Südafrika, beheimatet sein. Diese strategische Maßnahme erweitert das FA-Produktsupport-Netzwerk in Südeuropa und Afrika und stärkt und beschleunigt überdies den Kundendienst vor Ort. In beiden FA-Zentren werden ab 1. April dieses Jahres Produktsupportdienste angeboten.



Das Italy FA Center ist in der italienischen Niederlassung von Mitsubishi Electric Europe B.V. untergebracht.



Der South Africa FA Center Satellite wird in Zusammenarbeit mit Adroit Technologies gegründet.

Die Produktion elektrischer Maschinen floriert in Italien, und Mitsubishi Electric rechnet mit einer wachsenden Nachfrage in Hinblick auf Produktsupportdienste im Automationssystemsektor. Gleichzeitig sind in Südafrika zunehmende Investitionen in soziale Infrastrukturprojekte zu verzeichnen. Es wird damit gerechnet, dass japanische Hersteller in größerer Zahl angezogen werden und das Wachstum der lokalen Industrie, zum Beispiel im Bergbau, weiter fördern werden.

Bisher wurden FA-Produktservices für Südeuropa und Südafrika vom Europe FA Center in Polen übernommen. Die beiden neu eingerichteten FA-Zentren werden zu einer noch höheren Kundenzufriedenheit beitragen, indem schnellere und stärker auf die örtlichen Gegebenheiten zugeschnittene Dienste in diesen Regionen angeboten werden.

### **Übersicht**

Name	Italy FA Center	South Africa FA Center Satellite
Standort	Mitsubishi Electric Europe B.V. (italienische Niederlassung)	Adroit Technologies*
Adresse	Centro Direzionale Colleoni – Palazzo Sirio, Viale Colleoni 7, Agrate Brianza (MB), Italien	20 Waterford Office Park, Waterford Drive cnr of Witkoppen Road, Fourways, Johannesburg, Südafrika
Betriebsbeginn	1. April	1. April
Bediente Regionen	Südeuropa, arabische Staaten in Nordafrika und Westafrika (25 Länder)	Zentrales/östliches und südliches Afrika (36 Länder)
Servicepersonal	18 Mitarbeiter	4 Mitarbeiter (Ausweitung auf 5 Mitarbeiter innerhalb des Geschäftsjahrs 2016)
Bereich	Mitsubishi FA-Produktschulungen, technische Beratung und Systemangebote Hauptsächlich behandelte Modelle: SPSen/Wechselrichter/Servos/HMIs/Roboter Sprachen: Italienisch, Englisch und Französisch	Mitsubishi FA-Produktschulungen, technische Beratung und System- angebote Hauptsächlich behandelte Modelle: SPSen/Wechselrichter/Servos/HMIs Sprache: Englisch

\* Adroit Technologies ist ein südafrikanisches Unternehmen, das den Verkauf von FA-Produkten und den entsprechenden Service anbietet.

###

### **Über die Mitsubishi Electric Corporation**

Mit über 90 Jahren Erfahrung in der Bereitstellung zuverlässiger, hochwertiger Produkte ist die Mitsubishi Electric Corporation (TOKIO: 6503) ein anerkanntes, weltweit führendes Unternehmen in der Herstellung, im Marketing und im Vertrieb von Elektro- und Elektronikgeräten für die Informationsverarbeitung, Kommunikation, Raumfahrtentwicklung und Satellitenkommunikation, Unterhaltungselektronik, Industrietechnik, den Energie- und Transportsektor sowie Gebäudeanlagen. Im Sinne seiner Unternehmensphilosophie „Changes for the Better“ und Umwelterklärung „Eco Changes“ setzt sich Mitsubishi Electric als globales, im Umweltschutz führendes Unternehmen dafür ein, die Gesellschaft mit neuen Technologien zu bereichern. Das Unternehmen verzeichnete konzernweit einen konsolidierten Umsatz von 4.323,0 Mrd. Yen (36,0 Mrd. US-Dollar\*) im Geschäftsjahr zum 31. März 2015. Weitere Informationen erhalten Sie unter: <http://www.MitsubishiElectric.com>

\*Zum Wechselkurs von 120 Yen für einen US-Dollar, der am 31. März 2015 von der Tokioter Börse angegeben wurde.